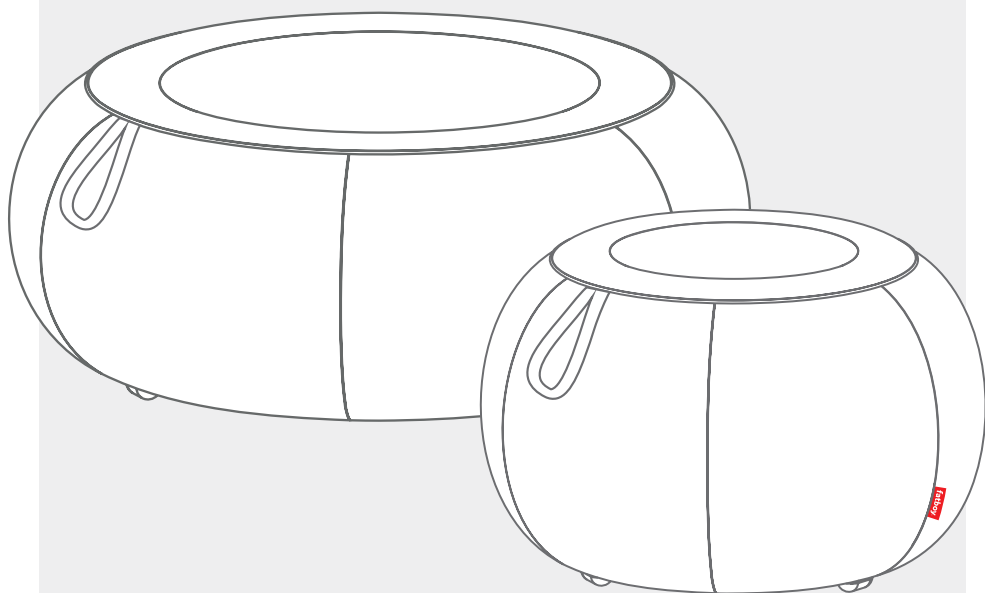


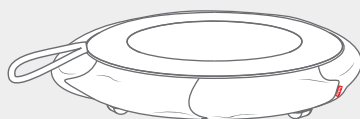
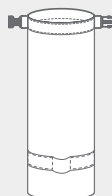
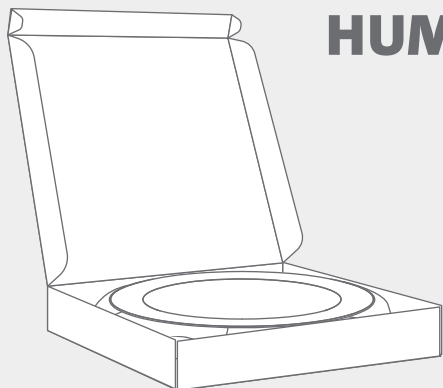
# HUMPTY & DUMPTY OUTDOOR

fatboy®



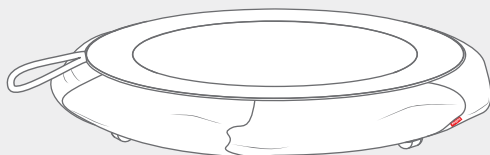
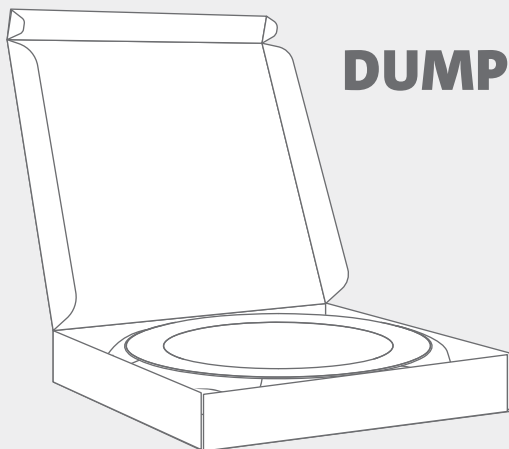
**EN** Manual - page 7  
**FR** Manuel - page 8  
**DE** Handbuch - seite 9  
**ES** Manual - página 11  
**IT** Manuale - página 12

# HUMPTY OUTDOOR



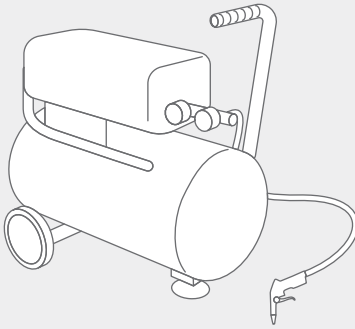
- EN** Contents of this box
- FR** Contenu du carton
- DE** Der Inhalt des Kartons
- ES** Contenido de la caja
- IT** Contenuto di questa casella

# DUMPTY OUTDOOR

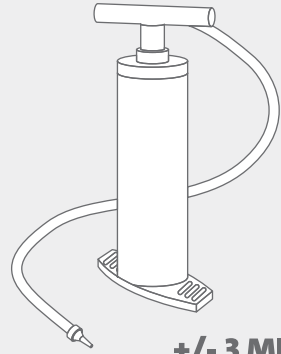


- EN** Contents of this box
- FR** Contenu du carton
- DE** Der Inhalt des Kartons
- ES** Contenido de la caja
- IT** Contenuto di questa casella

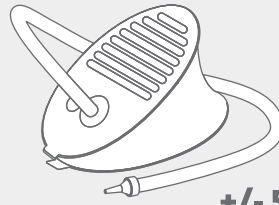
**1**



**+/- 1 MIN**

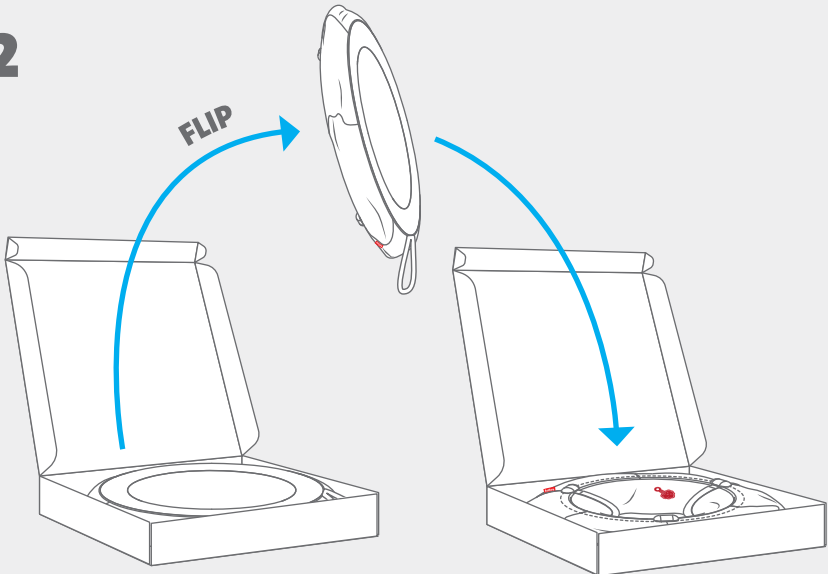


**+/- 3 MIN**

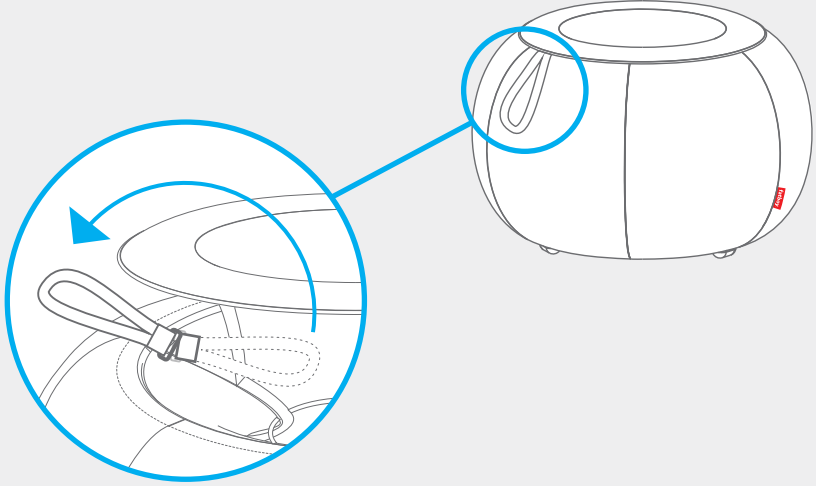


**+/- 5 MIN**

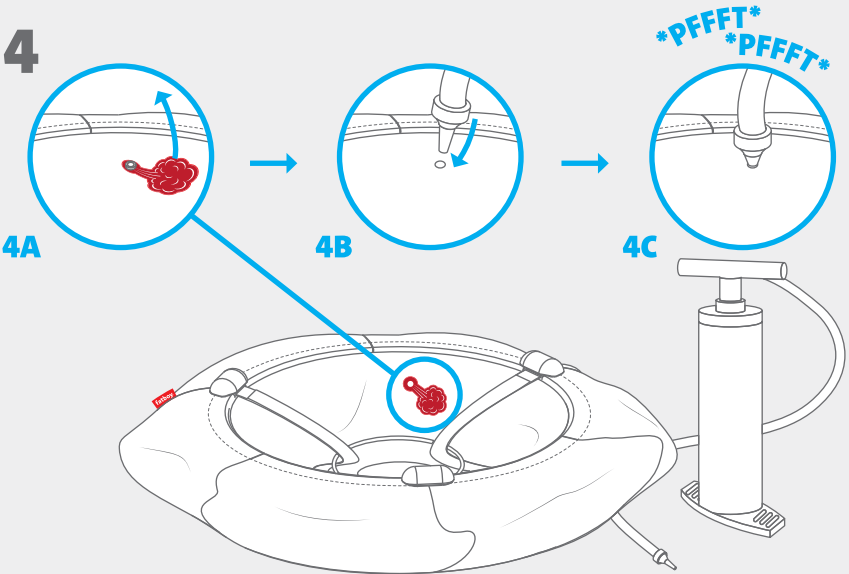
**2**



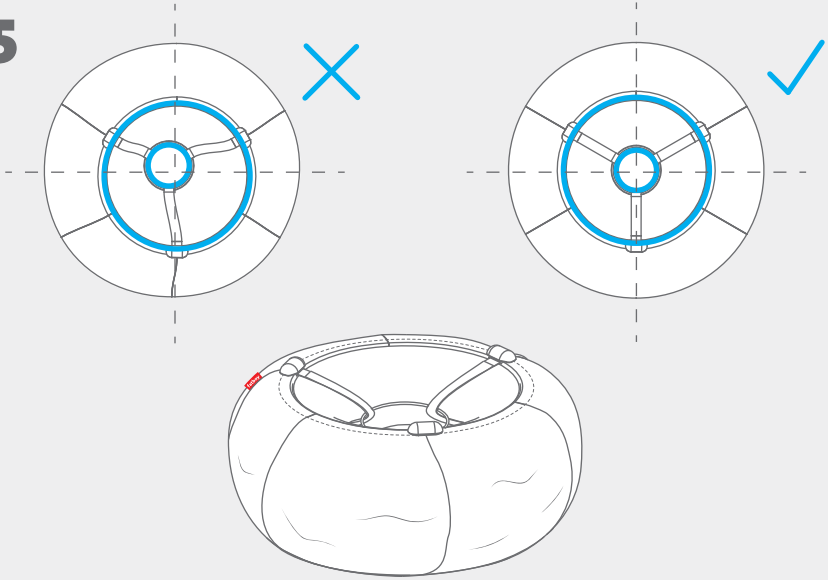
3



4

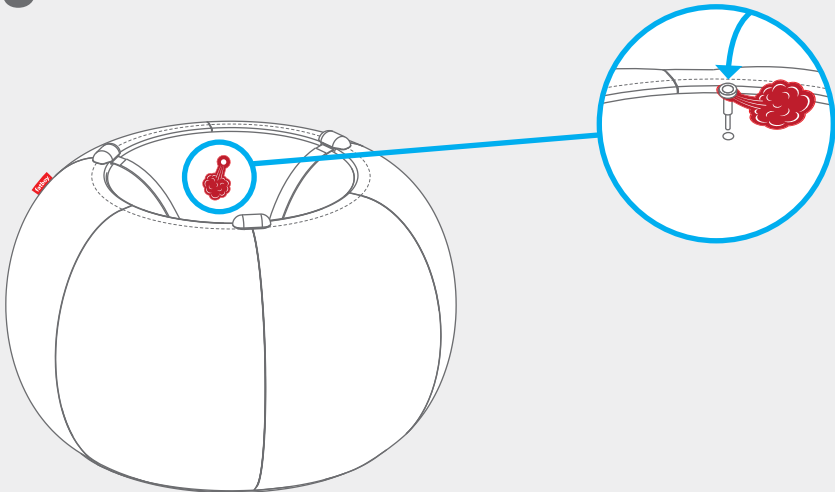


5



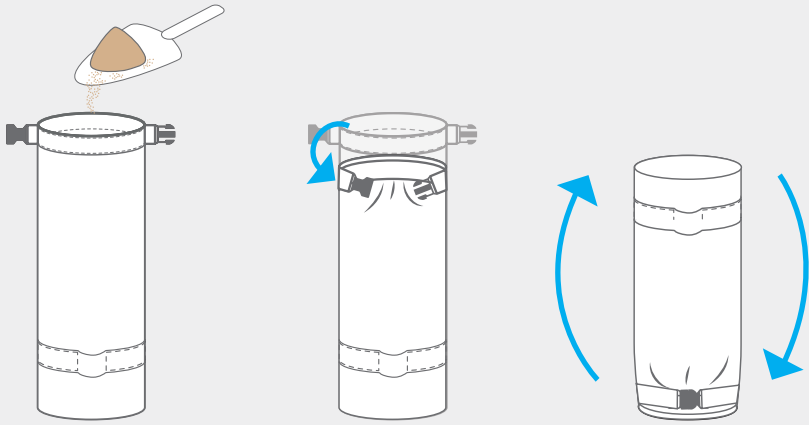
6

**MAX 0.1 BAR / 1.5 PSI!**



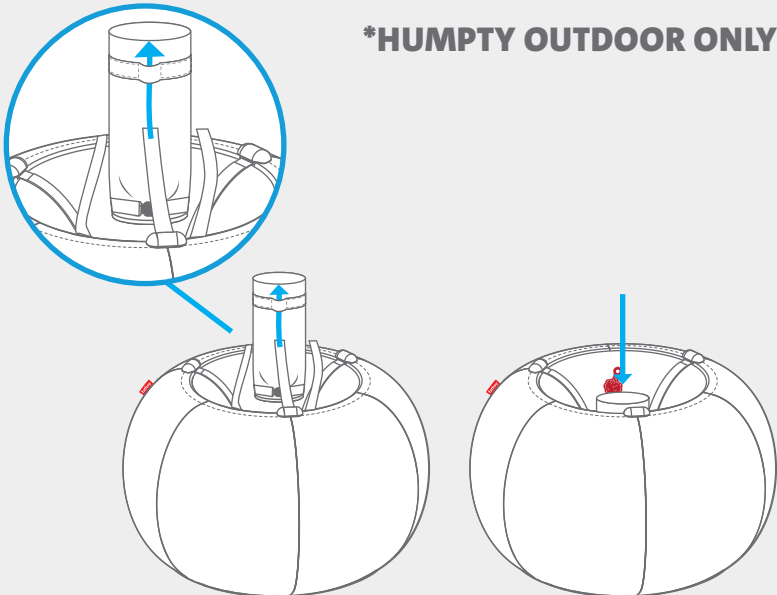
7

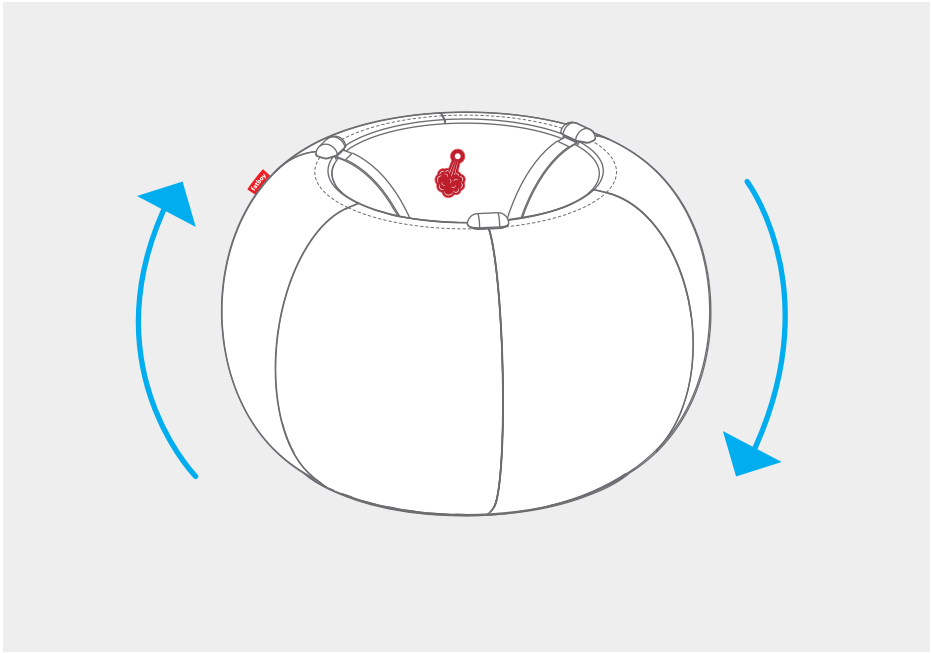
**\*HUMPTY OUTDOOR ONLY**



8

**\*HUMPTY OUTDOOR ONLY**





**TIPS &  
TRICKS**

### Fatboy® product information Humpty / Dumpty Outdoor:

Humpty / Dumpty Outdoor can be used as a coffee table or side table. It's an inflatable table that comes flat packed and can easily be inflated by using a hand/foot pump. Humpty / Dumpty Outdoor has a washable cover. Care instructions and fabric content are mentioned on the care label. The cover is attached with a series of polyester straps that feature Velcro tabs, allowing you to tighten or to loosen the cover as needed. The table top is made of powder coated steel pre-treated with an anti-corrosive layer. Underneath the Humpty / Dumpty you will find three rubber feet for leveling and to lift Humpty / Dumpty off the ground enough to prevent the cover from getting dirty.

### WARNING: READ CAREFULLY BEFORE FIRST USE:



- Please note, this product is not a toy.
- Don't leave children under 3 years old around it unattended.
- Recommended air pressure 0.1 Bar or 1.5 PSI
- This is not a floatation device.
- You will find the care instructions on the care label on the cover. Or use the QR code found in this manual.
- Do not puncture with sharp objects.
- Regularly check for wear and tear.
- Do not use Humpty / Dumpty near heat sources.
- This product is not suitable for use as seating.
- Do not place objects on or near the edge of the tabletop. This could cause the tabletop to tip over. Be extra careful with cups containing hot beverages, keep a close eye on them and only place them in the center of the tabletop in order to avoid any injuries.
- Maximum load capacity: 30KG
- Humpty Outdoor comes with a weight bag, which can be attached to the center of the Inflatable donut (see manual). It can be filled with sand/pebbles/etc. to increase the weight of Humpty, and make it more stable in outdoor environments, where it may be exposed to wind, rain, etc.

#### First time use:

- After unpacking Humpty / Dumpty please turn it upside down, making sure the table top is protected from scratching.
- Remove the valve plug by pulling the red label.
- Insert needle valve and find a suitable pump to start inflating. (We recommend using a high-volume pump to speed up the process. An air-compressor or electrical pump can be used as well. Please keep in mind the maximum recommended air pressure is 0.1 Bar or 1.5 PSI.
- Make sure to center the inflatable core within the

cover when it is halfway inflated.

- Humpty/ Dumpty outdoor is equipped with a polyester loop handle, make sure this is pointing outwards
- Once the inflatable core and the cover are correctly aligned, continue inflating until the cover is completely filled and wrinkles disappear. Please keep in mind the appropriate air pressure of 0.1 Bar or 1.5 PSI.
- Tighten the Velcro straps a bit if needed.
- Flip the Humpty / Dumpty over so it is sitting on its feet and enjoy!

#### Instructions for maintenance:

##### Humpty / Dumpty Outdoor:

- When Humpty / Dumpty is not in use for an extended period, please make sure to store it indoors whenever possible to make sure it remains in good condition and to prevent the fabric from becoming dirty.
- Humpty / Dumpty's table top can be gently cleaned with a soft cloth and lukewarm water. Use neutral soap if necessary. To keep the table top in the best possible condition, we recommend that you remove any dirt or stains as soon as possible in order to avoid spot discoloration.
- The fabric should occasionally be cleaned to avoid any permanent stains. The cover can be removed for washing if needed following the instructions in this manual and/or on the care label.

#### IMPORTANT!

Do not use any cleaning agent that contain chemicals or bleach.

#### Trouble shoot:

- My Humpty / Dumpty is hard to inflate. Please make sure to use a high-volume pump (high-volume cylinder handpump/ high-volume foot pump, an electrical pump, or a small compressor) to inflate Humpty / Dumpty. The volume of the pump has a significant effect on the inflation time.
- My Humpty / Dumpty is still wrinkled after first inflation. Please make sure to center the inflatable core within the cover once it is inflated half way. This should ensure the proper appearance of the product when fully inflated.
- Humpty / Dumpty is slowly deflating. Please check to make sure that the valve plug is properly inserted so that no air can escape.
- Humpty/Dumpty is not level. Please make sure that the rubber feet underneath the table are properly positioned. Please check to make sure that all three floor glides are in place.

#### Technical specifications:

Model: Humpty / Dumpty Outdoor

Materials: Coated steel, Eco PVC, Polyester straps, fabric composition listed on the care label.

### Dimensions:

- Humpty: Ø 65 x 65 x 42 cm /  
Ø 25.5 x 25.5 x 16.5 inches
- Dumpty: Ø 87.5 x 87.5 x 35 cm /  
Ø 34.5 x 34.5 x 14 inches

Made in China

This product has been tested and is in compliance with: EN 15372:2016 - UL962

### NOTE:

Changes or modifications which are not explicitly approved by the party responsible for compliance may void the user's authorization to use the equipment.

## DO YOU NEED OUR SERVICES OR SUPPORT? GO TO SERVICE.FATBOY.COM

Please contact your Fatboy® dealer or Fatboy® direct in the event if you have any questions or problems.

## FR

### Information sur le produit Fatboy®

#### Humpty / Dumpty Outdoor:

Le Humpty / Dumpty Outdoor peut être utilisé comme table basse ou table d'appoint. Cette table gonflable est livrée à plat et peut facilement être gonflée à l'aide d'une pompe à main / pied. Le Humpty / Dumpty est équipé d'une housse lavable. Les instructions d'entretien et la composition du tissu sont mentionnées sur l'étiquette d'entretien. La housse est fixée avec plusieurs sangles en polyester dotées de languettes Velcro, vous permettant de la serrer ou de la desserrer selon vos besoins. Le dessus de table est en acier enduit de poudre prétraité avec une couche anticorrosive. Sur le dessous, vous trouverez trois pieds en caoutchouc permettant de mettre la table à niveau. Ils vont permettre également de surélever suffisamment le Humpty / Dumpty afin de ne pas salir la housse.

### AVERTISSEMENT : À LIRE ATTENTIVEMENT AVANT LA PREMIÈRE UTILISATION



- Attention, ce produit n'est pas un jouet.
- Ne laissez pas les enfants de moins de 3 ans à proximité sans surveillance.
- Pression d'air recommandée 0,1 bar ou 1,5 PSI
- Ce n'est pas une bouée.
- Vous trouverez les instructions d'entretien sur l'étiquette présente sur la housse. Vous pouvez aussi utiliser le QR code indiqué dans ce manuel.
- Ne percez pas avec des objets pointus.
- Vérifiez régulièrement l'usure.

- N'utilisez pas le Humpty / Dumpty à proximité de sources de chaleur.
- Ce produit ne doit pas être utilisé comme siège.
- Ne pas placer d'objet au-dessus ou à proximité du bord de la table. Cela pourrait la faire basculer. Les tasses contenant des boissons chaudes doivent être manipulées avec précaution et placées uniquement au centre du plateau de table afin d'éviter toute blessure.
- Capacité de charge maximale : 30 kg
- Le Humpty Outdoor est livré avec un sac de poids, qui peut être fixé au centre (voir manuel). Il peut être rempli de sable / cailloux / etc. pour augmenter le poids du Humpty et le rendre plus stable dans les environnements extérieurs, où il peut être exposé au vent, à la pluie, etc.

### Première utilisation:

- Après avoir déballé le Humpty / Dumpty, retournez-le, en veillant à protéger le dessus de la table contre les rayures.
- Retirez le bouchon en tirant sur l'étiquette rouge.
- Insérez la valve à pointe et trouvez une pompe appropriée pour commencer à gonfler. (Nous vous conseillons d'utiliser une pompe à grand volume pour accélérer le processus. Vous pouvez aussi utiliser un compresseur d'air ou une pompe électrique. Veuillez garder à l'esprit que la pression d'air maximale recommandée est de 0,1 bar ou 1,5 PSI.
- Assurez-vous de centrer la partie gonflable dans la housse lorsqu'elle est à moitié gonflée.
- Le Humpty / Dumpty Outdoor est équipé d'une poignée en polyester, assurez-vous de la diriger vers l'extérieur
- Lorsque la partie gonflable et la housse sont correctement alignées, continuez à gonfler jusqu'à ce que la housse soit complètement remplie et qu'il n'y ait plus de plis. Veuillez garder à l'esprit que la pression d'air recommandée est de 0,1 bar ou 1,5 PSI.
- Serrez légèrement les bandes Velcro si nécessaire.
- Retournez le Humpty / Dumpty pour qu'il repose sur ses pieds et profitez !

### Consignes pour l'entretien:

#### Humpty / Dumpty Outdoor:

- Si vous n'utilisez pas le Humpty / Dumpty pendant une période prolongée, assurez-vous de le ranger à l'intérieur pour qu'il reste en bon état et éviter que le tissu ne se salisse.
- Le dessus de table du Humpty / Dumpty peut être nettoyé délicatement avec un chiffon doux et de l'eau tiède. Utilisez du savon neutre si besoin. Pour conserver le plateau de la table dans le meilleur état possible, nous vous conseillons d'enlever les saletés ou les taches dès que possible afin d'éviter leur décoloration.
- Le tissu doit être nettoyé de temps en temps pour éviter que les taches ne deviennent permanentes. Si nécessaire, vous pouvez retirer la housse pour la

laver en suivant les instructions de ce manuel et/ ou sur l'étiquette d'entretien

## IMPORTANT!

N'utilisez aucun produit de nettoyage contenant des produits chimiques ou de l'eau de Javel.

### Dépannage:

- Mon Humpty / Dumpty est difficile à gonfler. Assurez-vous d'utiliser une pompe à haut volume (pompe à main à cylindre à haut volume / pompe à pied à haut volume, pompe électrique ou petit compresseur) pour gonfler le Humpty / Dumpty. Le volume de la pompe a un effet important sur la durée de gonflage.
- Mon Humpty / Dumpty est toujours froissé après le premier gonflage. Assurez-vous de centrer la partie gonflable dans la housse lorsqu'elle est à moitié gonflée. Cela devrait garantir le bon aspect du produit lorsqu'il est complètement gonflé.
- Le Humpty / Dumpty se dégonfle lentement. Vérifier que le bouchon est correctement fermé afin qu'aucun air ne puisse s'échapper.
- Le Humpty / Dumpty n'est pas à niveau. Assurez-vous que les pieds en caoutchouc sous la table sont correctement positionnés. Vérifiez que les trois patins sont en place.

### Caractéristiques techniques:

Modèle : Humpty / Dumpty Outdoor

Matière : acier laqué, PVC éco, sangles en polyester, composition du tissu indiquée sur l'étiquette d'entretien

### Dimensions:

- Humpty : Ø 65 x 65 x 42 cm /  
Ø 25,5 x 25,5 x 16,5 pouces
- Dumpty : Ø 87,5 x 87,5 x 35 cm /  
Ø 34,5 x 34,5 x 14 pouces

Fabriqué en Chine

Ce produit a été testé et est conforme à :  
EN 15372:2016 - UL962

## REMARQUE:

Tout changement ou modification qui n'est pas explicitement approuvé par le personnel responsable du respect de la conformité de ce produit annulera le droit de l'utilisateur à se servir de cet appareil.

## AVEZ-VOUS BESOIN DE NOS SERVICES OU DE SUPPORT ? RENDEZ-VOUS SUR FATBOY.COM

Veuillez contacter votre revendeur Fatboy® ou Fatboy® directement si vous avez des questions ou rencontrez des problèmes.

## DE

### Fatboy® Produktinformation Humpty / Dumpty Outdoor:

Humpty / Dumpty Outdoor kann als Couchtisch oder Beistelltisch verwendet werden. Der aufblasbare Tisch wird flach verpackt geliefert und kann ganz einfach mit einer Hand- oder Fußluftpumpe aufgeblasen werden. Humpty / Dumpty hat einen waschbaren Bezug. Die Pflegehinweise und Stoffzusammensetzung sind auf dem Pflegeetikett angegeben. Der Bezug wird mit einer Reihe von Polyesterbändern befestigt, die mit Klettverschlüssen versehen sind, sodass du den Bezug je nach Bedarf festziehen oder lösen kannst. Die Tischplatte ist aus pulverbeschichtetem Stahl gefertigt und mit einer Anti-Korrosionsschicht vorbehandelt. Unter dem Humpty / Dumpty befinden sich drei Gummifüße, mit denen du den Humpty / Dumpty ausrichten und vom Boden abheben kannst, damit der Bezug nicht schmutzig wird.

### WARNUNG: VOR DEM ERSTEN GEBRAUCH SORGFÄLTIG LESEN:



- Bitte beachte, dass dieses Produkt kein Spielzeug ist.
- Lass Kinder unter 3 Jahren nicht unbeaufsichtigt damit spielen.
- Empfohlener Luftdruck 0,1 Bar oder 1,5 PSI
- Dies ist kein Schwimmergerät.
- Die Pflegehinweise findest du auf dem Pflegeetikett am Bezug. Oder verwende den QR-Code in dieser Anleitung.
- Nicht mit scharfen Gegenständen durchstechen.
- Überprüfe das Produkt regelmäßig auf Abnutzung und Verschleiß.
- Benutze Humpty / Dumpty nicht in der Nähe von Wärmequellen.
- Dieses Produkt ist nicht als Sitzgelegenheit geeignet.
- Stelle keine Gegenstände auf den Rand oder in die Nähe des Randes der Tischplatte. Das könnte dazu führen, dass die Tischplatte kippt. Sei besonders vorsichtig mit Tassen, die heiße Getränke enthalten. Behalte sie gut im Auge und stelle sie nur in die Mitte der Tischplatte, um Verletzungen zu vermeiden.
- Maximale Tragfähigkeit: 30 kg
- Humpty Outdoor wird mit einem Gewichtssack geliefert, der in der Mitte des aufblasbaren Donuts befestigt werden kann (siehe Anleitung). Er kann mit Sand, Kieselsteinen usw. gefüllt werden, um das Gewicht von Humpty zu erhöhen und ihn im Freien, wo er Wind, Regen usw. ausgesetzt sein kann, stabiler zu machen.

### Erstmalige Verwendung:

- Nach dem Auspacken drehe Humpty / Dumpty bitte auf den Kopf und achte darauf, dass die Tischplatte vor Kratzern geschützt ist.

- Entferne den Ventilstopfen, indem du an dem roten Etikett ziehst.
- Setze das Nadelventil ein und suche dir eine geeignete Luftpumpe, um mit dem Aufpumpen zu beginnen. (Wir empfehlen, eine Pumpe mit hohem Volumen zu verwenden, um den Vorgang zu beschleunigen. Ein Luftkompressor oder eine elektrische Pumpe kann ebenfalls verwendet werden. Bitte beachte, dass der maximal empfohlene Luftdruck 0,1 Bar oder 1,5 PSI beträgt.
- Achte darauf, dass der aufblasbare Kern in der Mitte des Bezuges liegt, wenn er zur Hälfte aufgeblasen ist.
- Humpty / Dumpty Outdoor ist mit einem Polyester-Schlaufengriff ausgestattet, der nach außen zeigen muss.
- Sobald der aufblasbare Kern und die Hülle richtig ausgerichtet sind, bläst du sie weiter auf, bis die Hülle vollständig gefüllt ist und die Falten verschwinden. Achte dabei auf den richtigen Luftdruck von 0,1 Bar oder 1,5 PSI.
- Ziehe die Klettbänder bei Bedarf etwas fester an.
- Drehe den Humpty / Dumpty um, sodass er auf seinen Füßen steht, und hab Spaß damit!

#### **Pflegehinweise:**

##### **Humpty / Dumpty Outdoor:**

- Wenn Humpty / Dumpty längere Zeit nicht benutzt wird, solltest du ihn möglichst drinnen aufbewahren, damit er in gutem Zustand bleibt und der Stoff nicht schmutzig wird.
- Die Tischplatte von Humpty / Dumpty kann vorsichtig mit einem weichen Tuch und lauwarmem Wasser gereinigt werden. Verwende bei Bedarf neutrale Seife. Um die Tischplatte in bestmöglichem Zustand zu halten, empfehlen wir dir, Schmutz und Flecken so schnell wie möglich zu entfernen, um Verfärbungen durch Flecken zu vermeiden.
- Der Stoff sollte gelegentlich gereinigt werden, um dauerhafte Flecken zu vermeiden.
- Der Bezug kann bei Bedarf zum Waschen abgenommen werden, wobei die Anweisungen in dieser Anleitung und/oder auf dem Pflegeetikett zu beachten sind.

#### **WICHTIG!**

Verwende keine Reinigungsmittel, die Chemikalien oder Bleichmittel enthalten.

#### **Problemlösung:**

- Mein Humpty / Dumpty lässt sich nur schwer aufblasen. Bitte verwende zum Aufblasen von Humpty / Dumpty eine Luftpumpe mit hohem Volumen (z. B. eine Hand- oder Fußpumpe mit hohem Volumen, eine elektrische Pumpe oder einen kleinen Kompressor). Das Volumen der Pumpe hat einen großen Einfluss auf die Aufblaszeit.
- Mein Humpty / Dumpty ist nach dem ersten Aufpumpen immer noch zerknittert. Bitte achte darauf, den aufblasbaren Kern in der Mitte der

Hülle zu platzieren, wenn er zur Hälfte aufgeblasen ist. Dies sollte sicherstellen, dass das Produkt nach dem Aufblasen richtig aussieht.

- Humpty / Dumpty verliert langsam an Luft. Bitte überprüfe, ob der Ventilstopfen richtig eingesetzt ist, damit keine Luft entweichen kann.
- Humpty/Dumpty ist nicht waagrecht. Vergewissere dich, dass die Gummifüße unter dem Tisch richtig positioniert sind. Vergewissere dich, dass alle drei Bodengleiter an ihrem Platz sind.

#### **Technische Spezifikationen:**

Modell: Humpty / Dumpty Outdoor

Materialien: Beschichteter Stahl, Eco-PVC, Polyester-gurte, Stoffzusammensetzung auf dem Pflegeetikett angegeben.

#### **Abmessungen:**

- Humpty:  $\varnothing$  65 x 65 x 42 cm /  $\varnothing$  25.5 x 25.5 x 16.5 Zoll
- Dumpty:  $\varnothing$  87.5 x 87.5 x 35 cm /  $\varnothing$  34.5 x 34.5 x 14 Zoll

Made in China

Dieses Produkt wurde getestet und entspricht den folgenden Normen: EN 15372:2016 - UL962

#### **ANMERKUNG:**

Änderungen oder Modifikationen, die nicht ausdrücklich von der für die Einhaltung der Vorschriften verantwortlichen Partei genehmigt wurden, können dazu führen, dass die Berechtigung des Nutzers zur Verwendung des Geräts erlischt.

#### **BRAUCHST DU UNSERE SERVICES ODER UNTERSTÜTZUNG? GEHE AUF SERVICE.FATBOY.COM**

Bitte wende dich an deinen Fatboy®-Händler oder direkt an Fatboy®, wenn du Fragen oder Probleme hast.

### Información del producto Humpty/Dumpty Outdoor de Fatboy®:

La Humpty/Dumpty Outdoor puede utilizarse como mesa de centro o auxiliar. Se trata de una mesa hinchable que se suministra embalada en plano y se puede inflar fácilmente con una bomba de mano/pie. La Humpty/Dumpty incluye una funda lavable. La etiqueta del producto recoge las instrucciones de cuidado y las características del tejido. La funda se sujeta mediante una serie de correas de poliéster con lengüetas de velcro, que permiten tensar o aflojar la funda como necesite. El tablero de la mesa esta conformado por una lamina de acero, tratada con agentes anticorrosivo y revestida con pintura. En la base de la Humpty/Dumpty encontrará tres patas de goma para nivelar y elevar la Humpty/Dumpty del suelo lo suficiente para evitar que la funda se ensucie.

### ADVERTENCIA: ¡LEER CON ATENCIÓN ANTES DEL PRIMER USO!



- Este producto no es un juguete.
- No dejar a niños menores de 3 años cerca del producto sin supervisión.
- Presión de aire recomendada: 0,1 bar o 1,5 PSI.
- Este producto no es un flotador.
- Consulte la etiqueta de la funda para conocer las instrucciones de cuidado. O utilice el código QR que encontrará impreso en este manual.
- No perforar con objetos punzantes.
- Revisar periódicamente en busca de signos de desgaste.
- No utilice la Humpty/Dumpty cerca de fuentes de calor.
- Este producto no es adecuado como el uso como asiento.
- No coloque objetos sobre o cerca del borde del tablero, dado que podrían hacer volcar la mesa. Tenga especial cuidado con las tazas que contengan bebidas calientes; vigíelas de cerca y colóquelas únicamente en el centro de la mesa para evitar posibles lesiones.
- Capacidad máxima de carga: 30 kg
- La Humpty Outdoor incluye una bolsa de peso que puede fijarse al centro del donut hinchable (ver manual). Esta se puede rellenar con arena/guijarros/etc. para aumentar el peso de la Humpty y hacerla más estable en entornos exteriores, donde podría estar expuesta al viento, la lluvia, etc.

#### Primer uso:

- Tras desembalar la Humpty/Dumpty, dispóngala boca abajo asegurándose de que la superficie de la mesa esté protegida de posibles arañazos.
- Retire el tapón de la válvula tirando de la etiqueta roja.
- Introduzca la válvula de aguja y busque una

bomba adecuada para comenzar a inflar su mesa. (Recomendamos utilizar una bomba de gran volumen para agilizar el proceso). También puede utilizar un compresor de aire o una bomba eléctrica. Recuerde que la presión de aire máxima recomendada es de 0,1 bar o 1,5 PSI.

- Asegúrese de centrar correctamente el núcleo hinchable en la funda cuando esté medio hinchado.
- La Humpty/Dumpty Outdoor está equipada con un asa de poliéster; asegúrese de que está orientada hacia fuera.
- Una vez que el núcleo hinchable y la funda estén correctamente alineados, siga inflando hasta que la funda esté completamente llena y sin arrugas. Recuerde que la presión de aire adecuada es de 0,1 Bar o 1,5 PSI.
- Si fuera necesario, apriete levemente las correas de velcro.
- Dé la vuelta a la Humpty/Dumpty para apoyarlo sobre sus patas y... ¡A disfrutar!

#### Instrucciones de mantenimiento:

##### Humpty/Dumpty Outdoor:

- Cuando no piense utilizar la Humpty/Dumpty durante un largo tiempo, asegúrese de guardarla bajo techo siempre que sea posible para garantizar que se mantenga en buen estado y evitar que la tela se ensucie.
- El tablero de la Humpty/Dumpty puede limpiarse con un paño suave y agua tibia. Utilice un jabón neutro si es necesario. Para mantener el tablero de la mesa en las mejores condiciones posibles, le recomendamos eliminar todo resto de suciedad o mancha lo antes posible para evitar su decoloración.
- La tela debe limpiarse con regularidad para evitar manchas permanentes. Si es necesario, puede retirar la funda y lavarla siguiendo las instrucciones de este manual y/o de la etiqueta de cuidado.

### ¡IMPORTANTE!

No utilice ningún producto de limpieza que contenga productos químicos o lejía.

#### Solución de problemas:

- Mi Humpty/Dumpty es difícil de inflar. Asegúrese de utilizar una bomba de gran volumen (bomba de mano/de pie de gran volumen, una bomba eléctrica o un compresor pequeño) para inflar su Humpty/Dumpty. El volumen de la bomba tiene un efecto muy significativo sobre el tiempo de inflado.
- Mi Humpty/Dumpty continúa arrugada después del primer inflado. Asegúrese de centrar correctamente el núcleo inflable en la funda una vez inflada hasta la mitad. De este modo, el producto tendrá el aspecto adecuado cuando esté completamente inflado.
- Mi Humpty/Dumpty se desinfla muy lentamente.

Asegúrese de que el tapón de la válvula está bien colocado para que no se escape el aire.

- Mi Humpty/Dumpty no está nivelada. Asegúrese de que las patas de goma situadas en la base de la mesa están bien colocadas. Compruebe que los tres deslizadores de suelo están correctamente en posición

#### Especificaciones técnicas:

Modelo: Humpty/Dumpty Outdoor

Materiales: Acero revestido, PVC ecológico, correas de poliéster, composición del tejido indicada en la etiqueta de cuidado.

#### Dimensiones:

- Humpty: € 65 x 65 x 42 cm/  
€ 25,5 x 25,5 x 16,5 pulg.
- Dumpty: € 87,5 x 87,5 x 35 cm/  
€ 34,5 x 34,5 x 14 pulg.

Hecho en China

Este producto ha sido sometido a pruebas y cumple con: EN 15372:2016 - UL962

#### NOTA:

Los cambios o modificaciones no aprobadas expresamente por la parte responsable por conformidad podrían anular la autoridad del usuario de operar el equipo.

### ¿NECESITA NUESTROS SERVICIOS O ASISTENCIA? VISITE SERVICE.FATBOY.COM

En caso de dudas o problemas, contacte directamente con su distribuidor Fatboy® o Fatboy®.

## IT

### Informazioni sul prodotto Fatboy® Humpty / Dumpty Outdoor:

Humpty / Dumpty Outdoor può essere utilizzato come tavolino da caffè o comodo. È un tavolo gonfiabile fornito sgonfio all'interno della confezione che può essere facilmente gonfiato utilizzando una pompa manuale/a pedale. Humpty / Dumpty dispone di una fodera lavabile. Le istruzioni relative al lavaggio e alla composizione del tessuto sono indicate sull'etichetta informativa. La fodera è fissata con una serie di cinghie in poliesteri dotate di linguette in velcro, che consentono di stringere o allentare la fodera secondo le proprie necessità. Il piano del tavolo è costituito da una lamiera di acciaio, trattata con agenti anticorrosivi e verniciata. Nella parte inferiore Humpty / Dumpty è dotato di tre piedini in gomma per il livellamento, che consentono di sollevare Humpty / Dumpty da terra quanto basta per evitare che la fodera si sporchi.

### ATTENZIONE: LEGGERE ATTENTAMENTE PRIMA DELL'USO:



- Questo prodotto non è un giocattolo.
- Non lasciare incustoditi bambini di età inferiore a 3 anni nei pressi del prodotto.
- Pressione dell'aria consigliata 0,1 Bar o 1,5 PSI
- Questo prodotto non è un dispositivo di galleggiamento.
- Per le istruzioni per il lavaggio consultare l'etichetta informativa della fodera, oppure inquadrare il codice QR presente in questo manuale.
- Non forare il prodotto con oggetti appuntiti.
- Controllare regolarmente lo stato di usura del prodotto.
- Non utilizzare Humpty / Dumpty vicino a fonti di calore.
- Non utilizzare questo prodotto come sedia.
- Non collocare oggetti sopra o vicino al bordo del piano del tavolo perché potrebbero causarne il ribaltamento. Prestare particolare attenzione alle tazze contenenti bevande calde, tenerle sotto stretto controllo e posizionarle solo al centro del piano del tavolo per evitare lesioni.
- Capacità di carico massima: 30KG
- Humpty Outdoor è dotato di una borsa per pesi, che può essere alloggiata nella parte centrale della ciambella gonfiabile (vedere manuale). Può essere riempita con sabbia/ciottoli/ecc. per rendere Humpty più pesante e più stabile in ambienti esterni, in caso di vento, pioggia, ecc

#### Primo utilizzo:

- Dopo aver disimballato Humpty / Dumpty, capovolverlo, assicurandosi che il piano del tavolo sia protetto per evitare di graffiarlo.
- Rimuovere l'otturatore della valvola tirando l'etichetta rossa.
- Inserire la valvola a spillo e utilizzare una pompa

adatta al gonfiaggio. (Si consiglia di utilizzare una pompa ad alto volume per accelerare il processo. È possibile utilizzare anche un compressore d'aria o una pompa elettrica. Si prega di considerare che la pressione dell'aria massima consigliata è di 0,1 Bar o 1,5 PSI).

- Accertarsi di centrare l'anima gonfiabile all'interno della fodera quando il prodotto è stato gonfiato a metà.
- Humpty / Dumpty outdoor è dotato di una maniglia ad anello in poliestere, assicurarsi che sia rivolta verso l'esterno
- Quando l'anima gonfiabile e la fodera sono correttamente allineate, continuare a gonfiare fin quando la fodera non assume un aspetto gonfio e privo di grinze. Si prega di considerare che la pressione dell'aria massima appropriata è di 0,1 Bar o 1,5 PSI.
- Stringere leggermente le cinghie in velcro se necessario.
- Capovolgere Humpty / Dumpty posizionandolo con i piedini rivolti verso il basso e dare inizio al divertimento!

#### **Istruzioni per la manutenzione:**

##### **Humpty / Dumpty Outdoor:**

- In caso di inutilizzo di Humpty / Dumpty per un lungo periodo di tempo, assicurarsi di riporlo in un luogo chiuso quando possibile, per preservarlo in buone condizioni ed evitare macchie sul tessuto.
- Il piano del tavolino Humpty / Dumpty può essere pulito delicatamente con un panno morbido e acqua tiepida. Utilizzare sapone neutro se necessario. Per mantenere il piano del tavolino nelle migliori condizioni possibili, si consiglia di rimuovere lo sporco o le macchie il prima possibile per evitare macchie di scolorimento.
- È consigliabile pulire il tessuto occasionalmente per evitare macchie permanenti.
- La fodera può essere rimossa per il lavaggio, se necessario, seguendo le istruzioni riportate in questo manuale e/o sull'etichetta informativa.

#### **IMPORTANTE!**

non utilizzare detergenti contenenti sostanze chimiche o candeggina.

##### **Risoluzione dei problemi:**

- Il mio Humpty / Dumpty è difficile da gonfiare. Assicurarsi di utilizzare una pompa ad alto volume (pompa manuale con cilindro ad alto volume/pompa a pedale ad alto volume, una pompa elettrica o un piccolo compressore) per gonfiare Humpty / Dumpty. Il volume della pompa ha un effetto significativo sul tempo di gonfiaggio.
- Il mio Humpty / Dumpty è ancora spiegazzato dopo il primo gonfiaggio. Accertarsi di centrare l'anima gonfiabile all'interno della fodera quando il prodotto è stato gonfiato a metà. In questo modo il prodotto assumerà l'aspetto corretto quando è completamente gonfio.

- Humpty / Dumpty si sgonfia lentamente. Verificare che il tappo della valvola sia inserito correttamente in modo che l'aria non possa fuoriuscire.
- Humpty/Dumpty non è livellato. Assicurarsi che i piedini in gomma nella parte inferiore del tavolino siano posizionati correttamente. Si prega di controllare e assicurare che tutti i tre piedini siano in posizione corretta.

##### **Specifiche tecniche:**

Modello: Humpty / Dumpty Outdoor:

Materiali: acciaio rivestito, Eco PVC, cinghie in poliestere, composizione del tessuto riportata sull'etichetta informativa

##### **Dimensioni:**

- Humpty: € 65 x 65 x 42 cm / € 25,5 x 25,5 x 16,5 pollici
- Dumpty: € 87,5 x 87,5 x 35 cm / € 34,5 x 34,5 x 16,5 pollici

Prodotto in Cina

Questo prodotto è stato testato ed è conforme alle norme: EN 15372:2016 - UL962

##### **NOTA:**

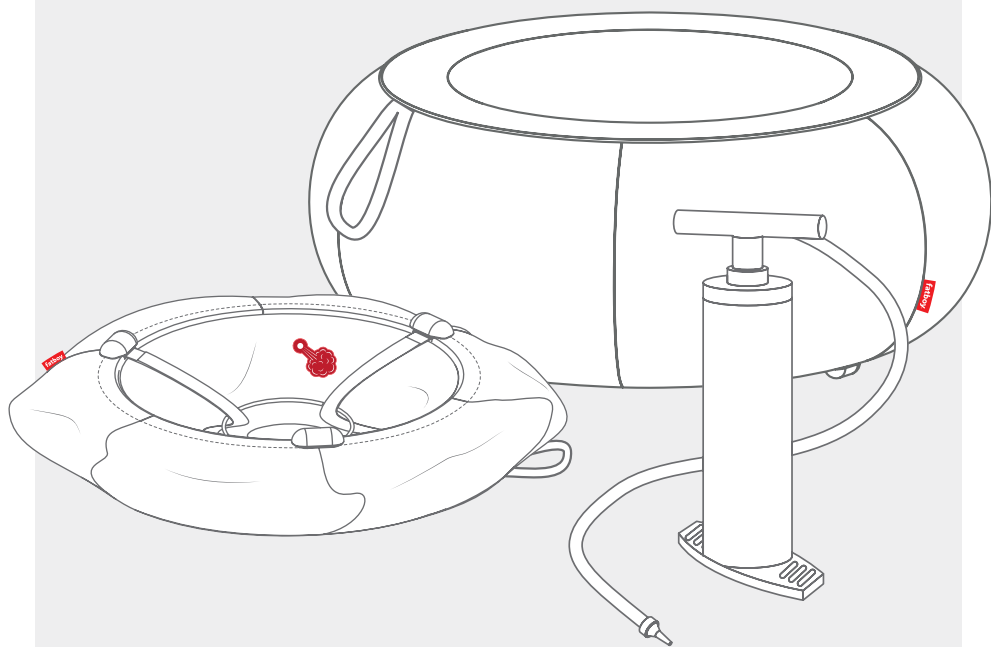
Cambiamenti o modifiche non esplicitamente approvati dalla parte responsabile della conformità possono invalidare l'autorizzazione dell'utente all'uso dell'apparecchiatura.

#### **HAI BISOGNO DEI NOSTRI SERVIZI O DI SUPPORTO? VISITA SERVICE.FATBOY.COM**

In caso di domande o risoluzione di problemi, contattare il proprio rivenditore Fatboy® o direttamente Fatboy®.



# HUMPTY & DUMPTY OUTDOOR



## TIPS & TRICKS

This manual in other languages?  
Go to [www.Fatboy.com](http://www.Fatboy.com)